

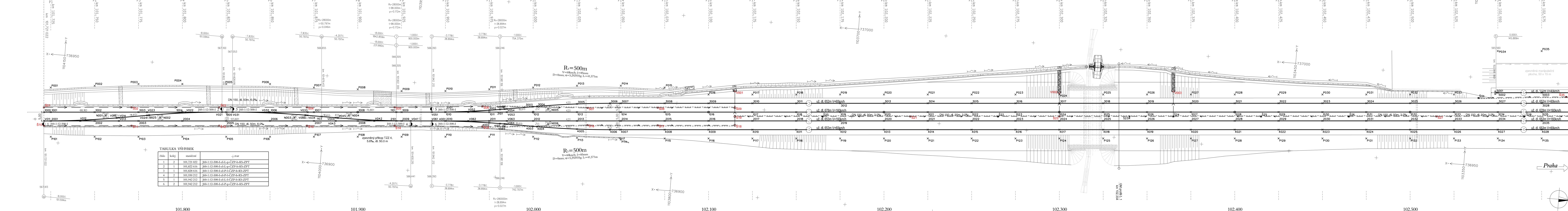
SO 71-10-01 SO 72-10-01⁺

SO 71-11-01 SO 72-11-01

železniční svrček železniční svrček

železniční spodek železniční spodek

ŽST Červený Újezd



staniční	↑_tvar
101,721 022	f60-1:12-500-1-zl-1-p-ČZP-b-KS-ZPT
101,822 616	f60-1:12-500-1-zl-1-p-ČZP-b-KS-ZPT
101,828 616	f60-1:12-500-1-zl-P-1-ČZP-b-KS-ZPT
101,930 212	f60-1:12-500-1-zl-1-1-ČZP-b-KS-ZPT
101,942 212	f60-1:12-500-1-zl-1-1-ČZP-b-KS-ZPT
101,942 212	f60-1:12-500-1-zl-P-p-ČZP-b-KS-ZPT

ŽST ČERVENÝ ÚJEZD u Votic

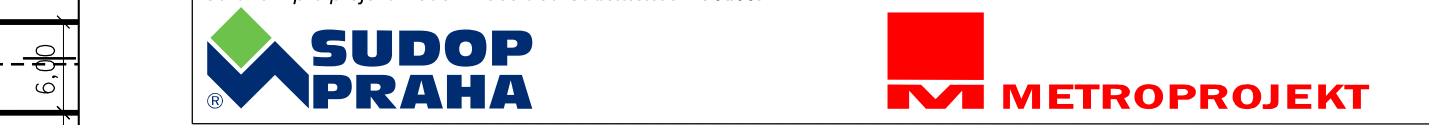


Souřadnicový systém S-JTSK
Výškový systém Bpv
Přesnost vytyčení dle ČSN 73 0420-1 a ČSN 73 0420-2
Pro vytyčení bude použita platná a ověřená vytyčovací síť stavby
Seznam bodů a souřadnic viz přílohu 7 Seznam souřadnic

VÝŠKOVÝ SYSTÉM Bpv		SOUDADNICOVÝ SYSTÉM S-JTSK	
Číslo změny:	Obsah změny:		Dat
01	Zpracování připomínek projednání		
02	Úprava řešení na 200 km/h		
03	-		

<p>Investor:</p>  <p>Správa železniční dopravy ČR</p>	<p>Správa železniční dopravy Dlážděná 1003/7, 110 00 Praha 1</p>
<p></p>	<p>Stavební správa západ se sídlem Sokolovská 278/1955, 190 01 Praha 9</p>

Sdružení pro projekt Modernizace trati Sudoměřice - V



5,0	5,0	5,0	5,0	5,0	5,0	5,0	5,0	5,0	5,0	5,0	5,0	5,0	5,0	5,0	5,0	5,0	5,0	5,0	5,0	5,0	5,0	5,0	5,0	5,0	5,0	5,0	5,0	5,0	5,0	5,0	5,0	5,0	5,0	5,0	5,0	5,0	5,0	5,0	5,0	5,0	5,0	5,0	5,0
5,0	5,0	5,0	5,0	5,0	5,0	5,0	5,0	5,0	5,0	5,0	5,0	5,0	5,0	5,0	5,0	5,0	5,0	5,0	5,0	5,0	5,0	5,0	5,0	5,0	5,0	5,0	5,0	5,0	5,0	5,0	5,0	5,0	5,0	5,0	5,0	5,0	5,0	5,0	5,0	5,0	5,0	5,0	5,0
5,0	5,0	5,0	5,0	5,0	5,0	5,0	5,0	5,0	5,0	5,0	5,0	5,0	5,0	5,0	5,0	5,0	5,0	5,0	5,0	5,0	5,0	5,0	5,0	5,0	5,0	5,0	5,0	5,0	5,0	5,0	5,0	5,0	5,0	5,0	5,0	5,0	5,0	5,0	5,0	5,0	5,0	5,0	5,0
5,0	5,0	5,0	5,0	5,0	5,0	5,0	5,0	5,0	5,0	5,0	5,0	5,0																															

Zpracovatel části E.1.1:

M

M

**MOTT
MACDONALD**

Mott MacDonald CZ,
Národní 984/15, 110
tel.: +420 21
fax: +420 21
e-mail: czech@mottmac.com

Vedoucí střediska:	Odpovědný projektant SO, IO, PS:	Vypracoval:	Kontroloval:
ING. MICHAL BABIČ	ING. JAN NOVÝ	ING. ALEŠ KUNA	ING. MICHAL BABIČ

Název akce:	Číslo smlouvy:
	12

MODERNIZACE TRATI SUDOMĚŘICE - VOTICE

Část:	Datum:
ŽELEZNIČNÍ SVRŠEK A SPODEK	0

SO 72-10-01 ŽST ČERVENÝ ÚJEZD, ŽELEZNICNI SVRSEK	Číslo části:
SO 72-11-01 ŽST ČERVENÝ ÚJEZD, ŽELEZNICNÍ SPODEK	

Název přílohy:	Měřítko:	Poč.
	1 : 500	

VYTYČOVACÍ VÝKRES km 101,700 - 102,550